

JESLE, HOSPODÁŘSKÝ PAVILON  
STÁVAJÍCÍ STAV/BOURACÍ PRÁCE – PŮDORYS 2.NP

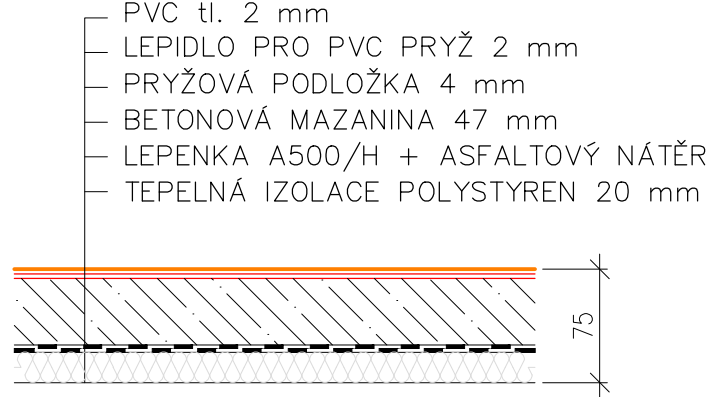
TABULKA MÍSTNOSTI

Č.	NÁZEV MÍSTNOSTI	PLOCHA(m²)	DRUH PODLAHY	ÚPRAVA POVRCHU
	JESLE			
101	DENNÍ MÍSTNOST	45,37	PVC	ŠTUK/DŘEVĚNÝ OBKLAD
102	VERANDA	46,72	PVC	DTTO
103	TERASA	31,89	LITÉ TERACO	LATEXOVÝ NÁTĚR
104	ISOLACE	6,99	PVC	ŠTUK/BĚLNINOVÝ OBKLAD v.120 cm
105	PŘÍPRAVA JIDEL	10,64	KAMENIN.DLAŽBA 10/10	ŠTUK/BĚLNINOVÝ OBKLAD v.150 cm
106	ŠATNA DĚTÍ	14,68	KAMENIN.DLAŽBA	ŠTUK/BĚLNINOVÝ OBKLAD v.120 cm
107	ŠATNA SESTER	5,11	KAMENIN.DLAŽBA 10/10	ŠTUK/BĚLNINOVÝ OBKLAD v.120 cm, 200 cm
108	LÁŽEN + WC DĚTÍ	13,22	KAMENIN.DLAŽBA 10/10	ŠTUK/BĚLNINOVÝ OBKLAD v.120 cm
109	OKLIDOVÁ MÍSTNOST	0,61	KAMENIN.DLAŽBA 10/10	ŠTUK/BĚLNINOVÝ OBKLAD v.120 cm
110	WC SESTER	1,05	KAMENIN.DLAŽBA 10/10	DTTO
111	PŘEDSÍŇ ISOLACE	4,71	KAMENIN.DLAŽBA 10/10	ŠTUK/BĚLNINOVÝ OBKLAD v.120 cm
112	VSTUP SESTER	2,73	KAMENIN.DLAŽBA 10/10	ŠTUK/LATEX. NÁTĚR v.150 cm
113	VSTUP RODIČŮ	2,40	KAMENIN.DLAŽBA 10/10	ŠTUK/KERAM. SOKL v.50 cm
114	VÝTAHOVÁ ŠACHTA			CEMENTOVÁ HLADKÁ OMÍTKA
115	STROJOVNÁ VÝTAHU	0,45	CEMENTOVÝ POTĚR	DTTO
116	LOGGIE	31,23	LITÉ TERACO	LATEXOVÝ NÁTĚR
117	SCHODIŠTĚ	11,05	LITÉ TERACO	LATEXOVÝ NÁTĚR
	HOSPODÁŘSKÝ PAVILON			
	NENÍ PŘEDMĚTEM ŘEŠENÍ			

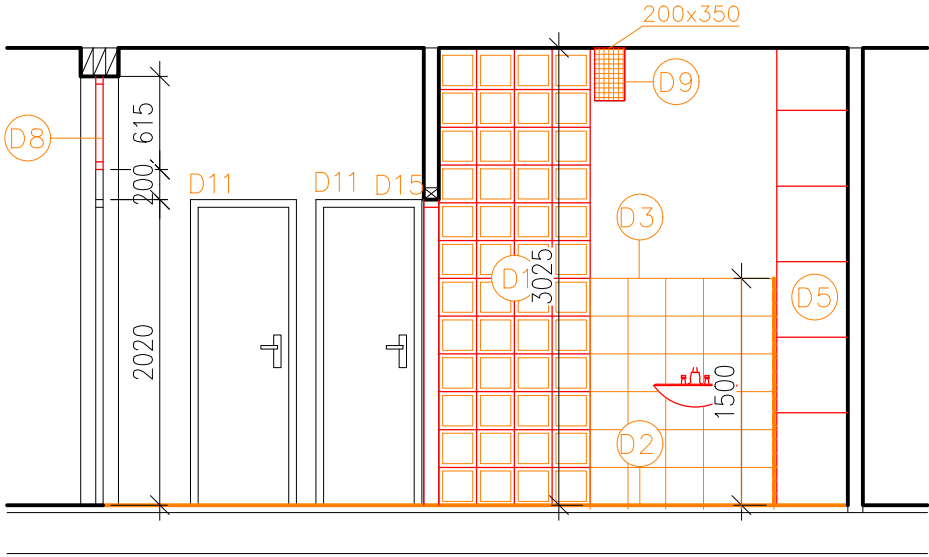
SKLADBA S1 – KERAMICKÁ DLAŽBA  
VYBOURAT DLAŽBU + LEPIDLO, PŘEBROUSIT BETONOVÝ PODKLAD



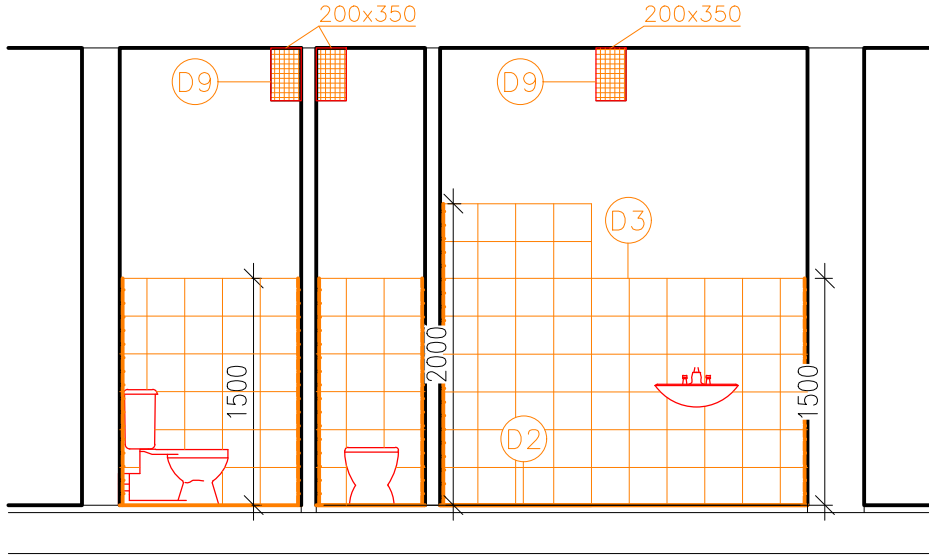
SKLADBA S2 – PVC  
VYTRHAT PVC + LEPIDLO, ODSTRANIT PRYŽ. PODLOŽKU, PŘEBROUSIT BETONOVÝ PODKLAD



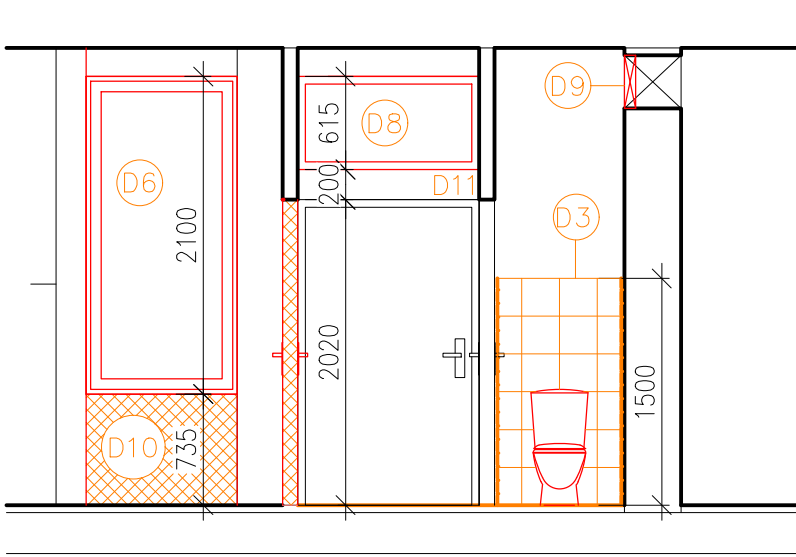
ŘEZ A1–A2



ŘEZ A3–A4



ŘEZ A5–A6



VÝPIS BOURACÍCH PRACÍ A DEMONTÁŽÍ:

- D1

DEMONTÁŽ LUXFEROVÉ SPRCHOVÉ STĚNY – 1ks
- D2

VYBOURÁNÍ DLAŽBY, VYBROUŠENÍ PODKLADU cca 8,4 m², DEMONTÁŽ PVC 14,8 m², VYBROUŠENÍ PODKLADU
- D3

VYBOURÁNÍ OBKLADŮ cca 20 m²
- D4

DEMONTÁŽ ZAŘÍZOVACÍCH PŘEDMĚTŮ – 1xwc, 2xumyvadlo, 1xvševleka
- D5

DEMONTÁŽ VESTAVĚNÝCH SKŘÍNÍ – 2ks
- D6

DEMONTÁŽ OKEN – 7ks
- D7

DEMONTÁŽ DVEŘÍ – 1ks
- D8

DEMONTÁŽ NADSVĚTLIKU – 2ks
- D9

DEMONTÁŽ VĚTRACÍCH MŘÍŽEK 200x350 – 3ks
- D10

VYBOURÁNÍ PARAPETU A OTVORU PRO DVEŘE – 1x
- D11

DVEŘE DO REKONSTRUOVANÝCH MÍSTNOSTÍ BUDOU VYSAZENY, ZÁRUBNĚ BUDOU VYBROUŠENY A ZNOVU NALAKOVÁNY – 3ks
- D12

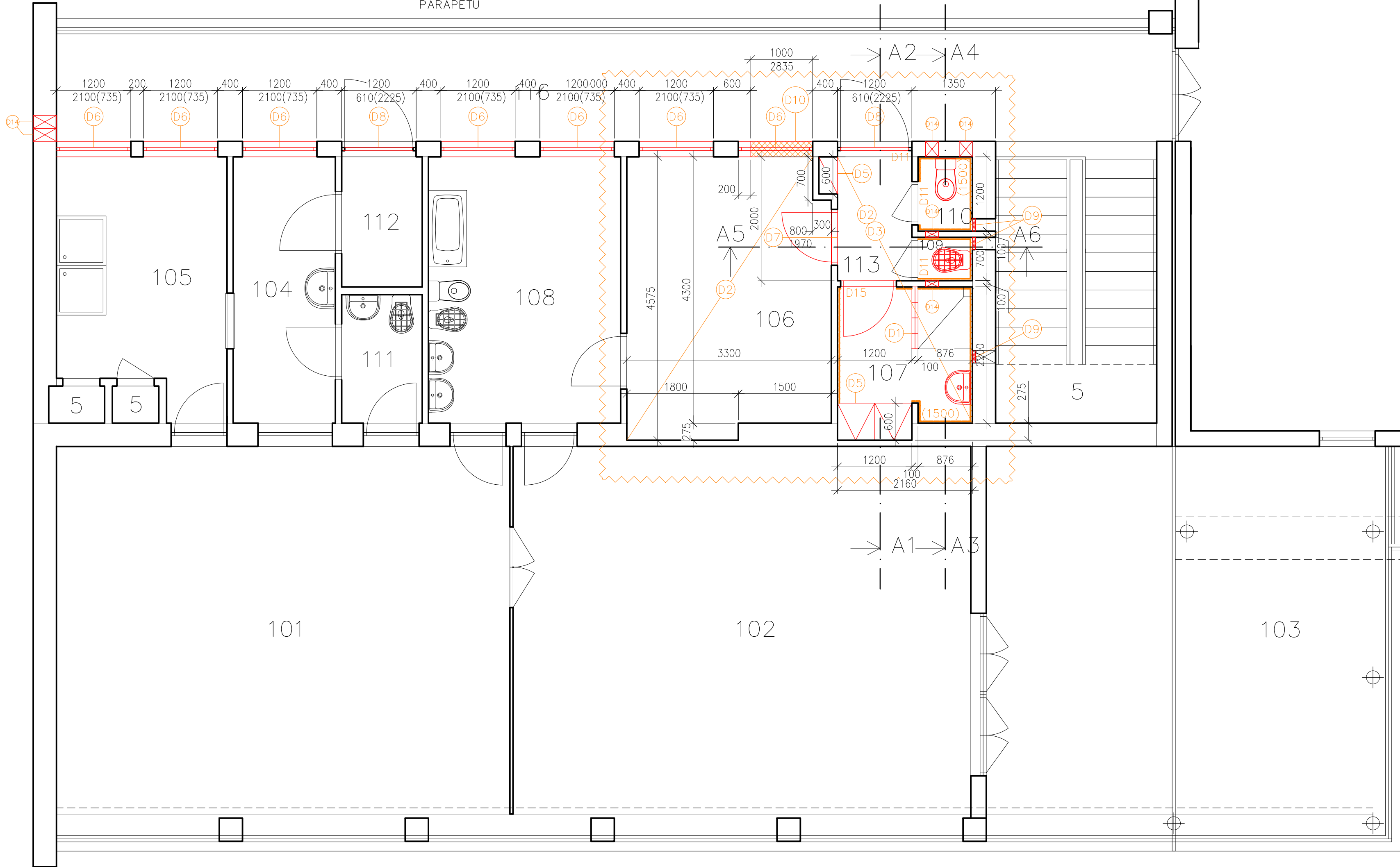
DEMONTÁŽ OTOPNÝCH TĚLES VE SPRCHÁCH – 4ks
- D14

PROSTUP PRO VZT POTRUBÍ KRUHOVÉ ø150 – 6ks – ODVRT ø200 mm, PO OSAZENÍ VZT ZAPRAVIT,STŘED VE v. 2,9m, PŘESNĚ UMÍSTĚNÍ PROSTUPŮ KONZULTOVAT S PŘÍ RELIZACI S PROFESÍ VZT
- D15

DEMONTÁŽ DVEŘÍ A ZÁRUBNÍ – 1ks
- POZN.

U BODU D6 DEMONTÁŽ OKEN BUDE PROVEDENA DEMONTÁŽ KRYTŮ TOPENÍ Z VNITŘNÍ STRANY DISPOZICE, TYTO KRYTY BUDOU PO DOBU REKONSTRUKCE USCHOVÁNY A POTÉ OPĚT NAMONTOVÁNY, Z VNĚJŠÍ STRANY DISPOZICE BUDE ODSTRANĚN KERAMICKÝ OBKLAD Z PARAPETU

NENÍ PŘEDMĚTEM ŘEŠENÍ



POZNÁMKA:

VZHLED K CELKOVÉ NEROVNOSTI, NEPRÁVÝCH ÚHLŮ, ODKLON OD SVISLICE, NEPRAVIDELNOSTI SOKLOVÉ ČÁSTI, NEPŘÍSTUPNÝCH MÍST atp. MŮŽE DOCHÁZET K JEDNOTLIVÝM ODCHYLKÁM OPROTI ZAMĚŘENÉMU STÁVAJÍCÍMU STAVU. TATO ODCHYLKA MŮŽE BÝT + – 50 mm.

LEGENDA MATERIÁLŮ

- STÁVAJÍCÍ KONSTRUKCE
- BOURANÉ KONSTRUKCE

±0,000 = 238,050 m n. m.

název a místo stavby:

Oprava sociálního zařízení pro dospělé  
v MŠ Mitušova 6, Ostrava – Hrabůvka

k.ú. Ostrava–Hrabůvka, parc. č. 348/8, 348/13, 1389

investor:	Stat. město Ostrava, městský obvod Ostrava–Jih Horní 791/3, 700 30 Ostrava–Hrabůvka zast. Bc. Martin Bednář, starosta obvodu	stupeň:	DPS
část:	Dokumentace pro provádění stavby	datum:	05_2021
zodpovědný projektant:	Petr Mareček, ČKAIT 1103789	formát:	8 x A4
vypracoval:	Ing. Pavel Horák	měřítko:	1 : 50
výkres:	JESLE, HOSPODÁŘSKÝ PAVILON STÁVAJÍCÍ STAV/BOURACÍ PRÁCE – PŮDORYS 2.NP	číslo výkresu:	D 1.1.04